

MÉMO MÉTHODOLOGIE

✓ Installer le Client PRONOTE 2021 depuis notre site

✓ Transférer les données d'EDT vers PRONOTE avec la commande **Vers PRONOTE > Transfert assisté**.

✓ Récupérer les données de l'année précédente

✓ Mettre à jour les données

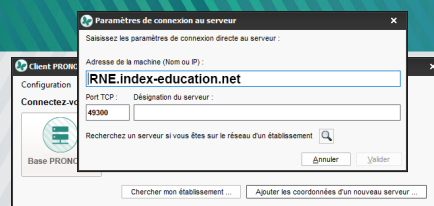
- Depuis SIECLE pour récupérer les données élèves mises à jour.
- Depuis STSWEB pour récupérer les données enseignants mises à jour.
- En créant manuellement les nouveaux personnels.

✓ Mettre à jour les droits des utilisateurs

- Des professeurs : en vérifiant les profils d'autorisations.
- Des personnels et des accompagnants : en vérifiant les modes de connexion et les profils (Mode vie scolaire) et les groupes d'autorisations (Mode administratif).
- Des responsables : en vérifiant les rubriques publiées sur l'Espace Parents.
- Des élèves : en vérifiant les rubriques publiées sur l'Espace Élèves.

✓ Sécuriser les comptes

en définissant les règles pour les mots de passe, des mesures supplémentaires (code PIN), etc.



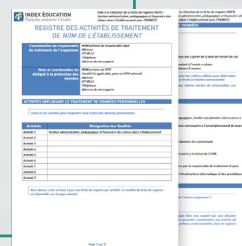
Connexion au Serveur hébergé

maquettes
lettres types
progressions QCM
PPS profils mots de passe
motifs documents agenda
stages notes absences

Archive 2020-2021

PROTECTION DES DONNÉES PERSONNELLES

Les profils d'autorisations permettent de définir les destinataires des données personnelles.



Les données personnelles contenues dans la base PRONOTE et leur traitement doivent être recensés par le chef d'établissement dans une fiche registre.

Soyez prêts pour la rentrée

✓ L'évaluation des élèves

- Indiquez le type de notation.
- Vérifiez si les services actifs correspondent à ce que vous souhaitez voir sur les bulletins édités.
- Indiquez les classes évaluées par référentiel.

✓ L'accompagnement des élèves à besoins spécifiques

- Précisez les projets d'accompagnement des élèves.
- Affectez les accompagnants à l'élève si cela n'a pas été fait dans EDT.

✓ La saisie des absents / présents

- À la cantine : activez le décompte et vérifiez le régime des élèves.
- Au CDI : créez les cours de CDI avec un statut «Permanence» depuis EDT.
- En permanence : mettez à jour les autorisations de sortie des élèves.

✓ L'utilisation des manuels numériques

- Mettez à jour la bibliothèque.
- Affectez à chacun ses manuels.

Génération 5, Encyclopaedia Universalis, Lelivrescolaire.fr, Le kiosque numérique de l'éducation, Cadre numérique des savoirs, Edulib, Educ'arte, Pearltrees, eduMedia, Bibliomanuels, Wiloki

✓ La communication entre les utilisateurs

- Initialisez en multisélection les préférences de contact des professeurs, élèves, etc.
- Autorisez la modification des informations personnelles afin que chacun puisse personnaliser ses préférences de contact.

✓ La connexion aux Espaces

- Publiez les Espaces depuis la page d'accueil.
- Si vous avez récupéré les mots de passe de l'an dernier, prévenez les parents par une information.
- Si vous distribuez de nouveaux mots de passe, envoyez les identifiants et les mots de passe par e-mail, SMS, etc.

⚠ *Un parent ou un élève peut demander un nouveau mot de passe si vous avez activé l'option correspondante lors du paramétrage de l'Espace.*

Service d'envoi de courrier dématérialisé MAILEVASM

Postez vos courriers directement depuis PRONOTE pour faire jusqu'à 65% d'économie sur l'affranchissement !



Adhésion
directement auprès
d'Index Éducation



Plus d'abonnement,
seuls les courriers
envoyés sont facturés



De nouveaux tarifs
pour les EPLE



Gain de temps : pas
d'impression, pas de
mise sous pli

Flashez le QR code pour en savoir plus

